

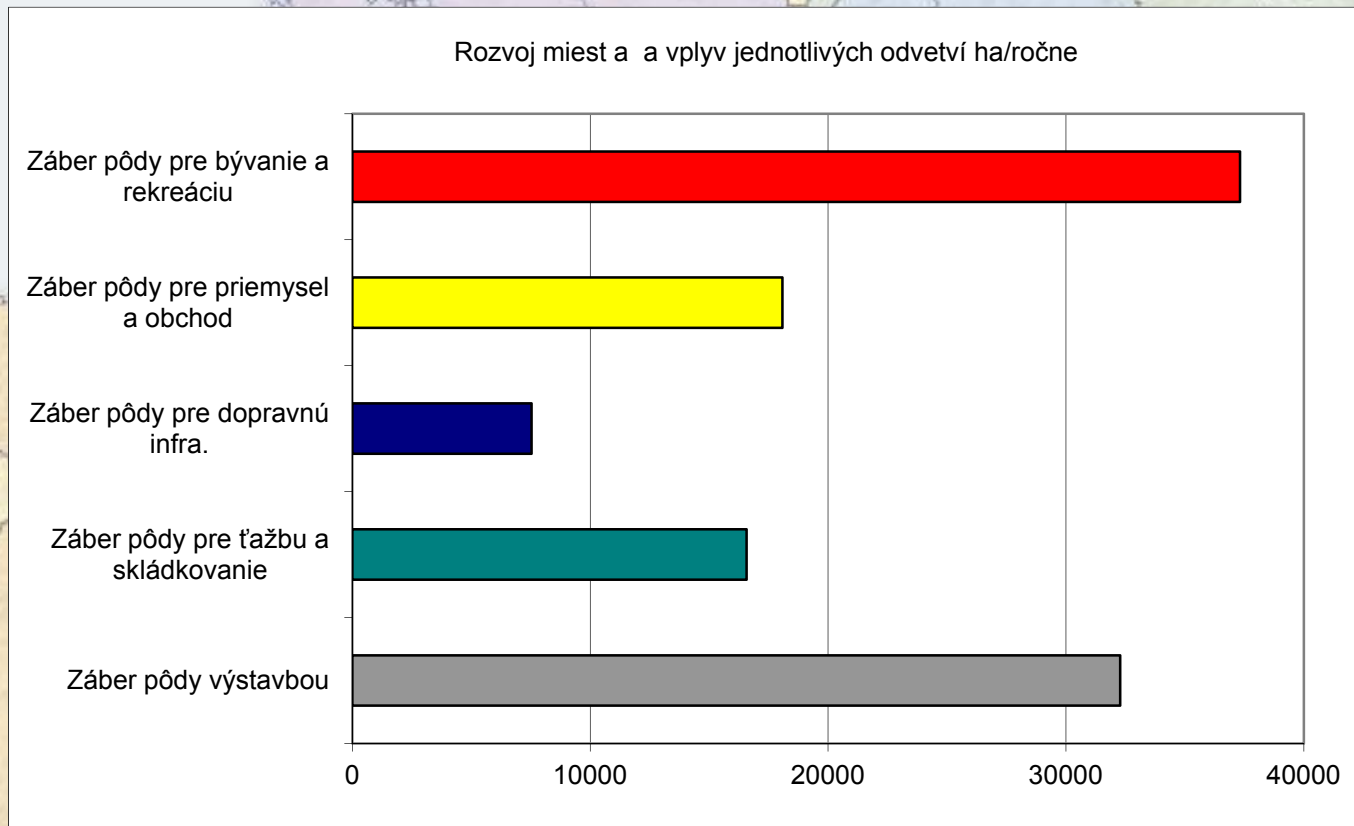


# Slávnostné vyhlásenie výsledkov súťaže Hlavné mesto biodiverzity 2011 stručný prehľad

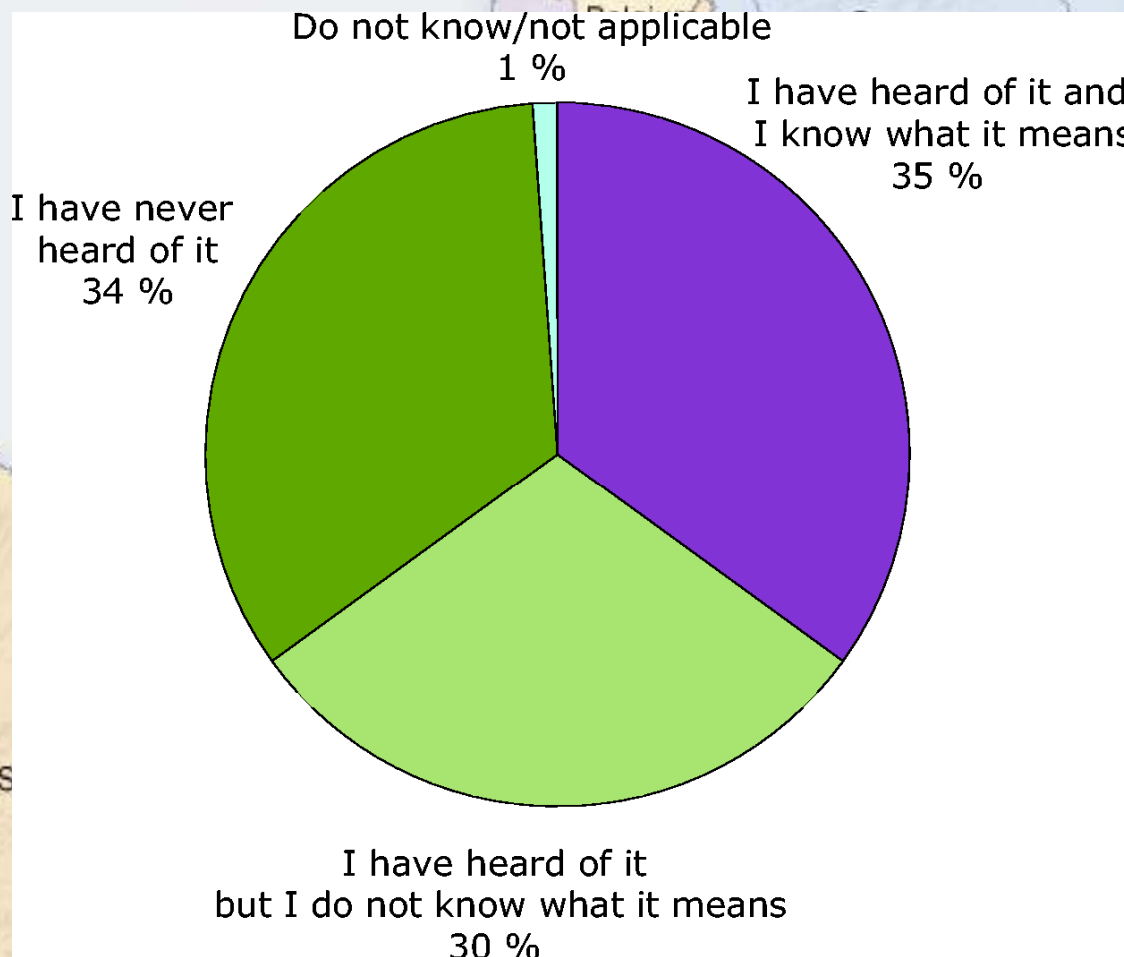


Michal Tvrdoň, Natália Rumanová, 10. október 2011, Bratislava

# Úbytok biodiverzity v EÚ



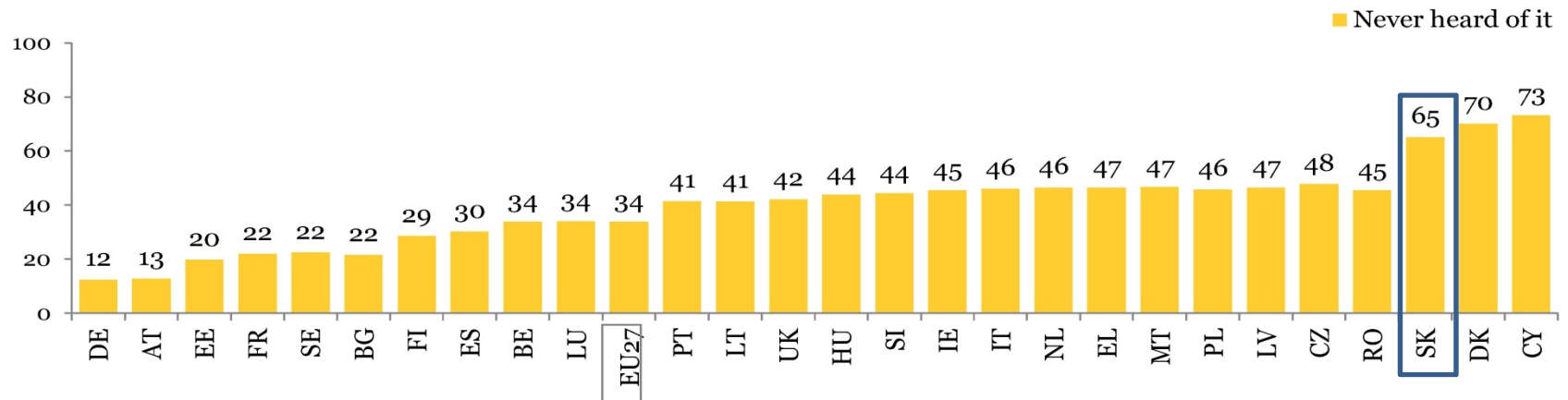
# Úbytok biodiverzity v EÚ



# Úroveň povedomia na Slovensku



## Familiarity with the term “biodiversity”



# Údaje o Slovenskej súťaži

Počet zapojených miest

10,9 %

Počet zapojených obcí

0,25 %



# Údaje o Slovenskej súťaži

Dotazník 1. kola - 15 otázok

Otázky – 40 bodov

Dotazník 2. kola - 12 otázok

Otázky – 30 bodov

Projekty – 30 bodov

Indikátory (Singapurský in.)

9 %

Otázky - 61%

Projekty – 30 %

4 tematické bloky

Doterajšie aktivity a kapacita mesta/obce (3)

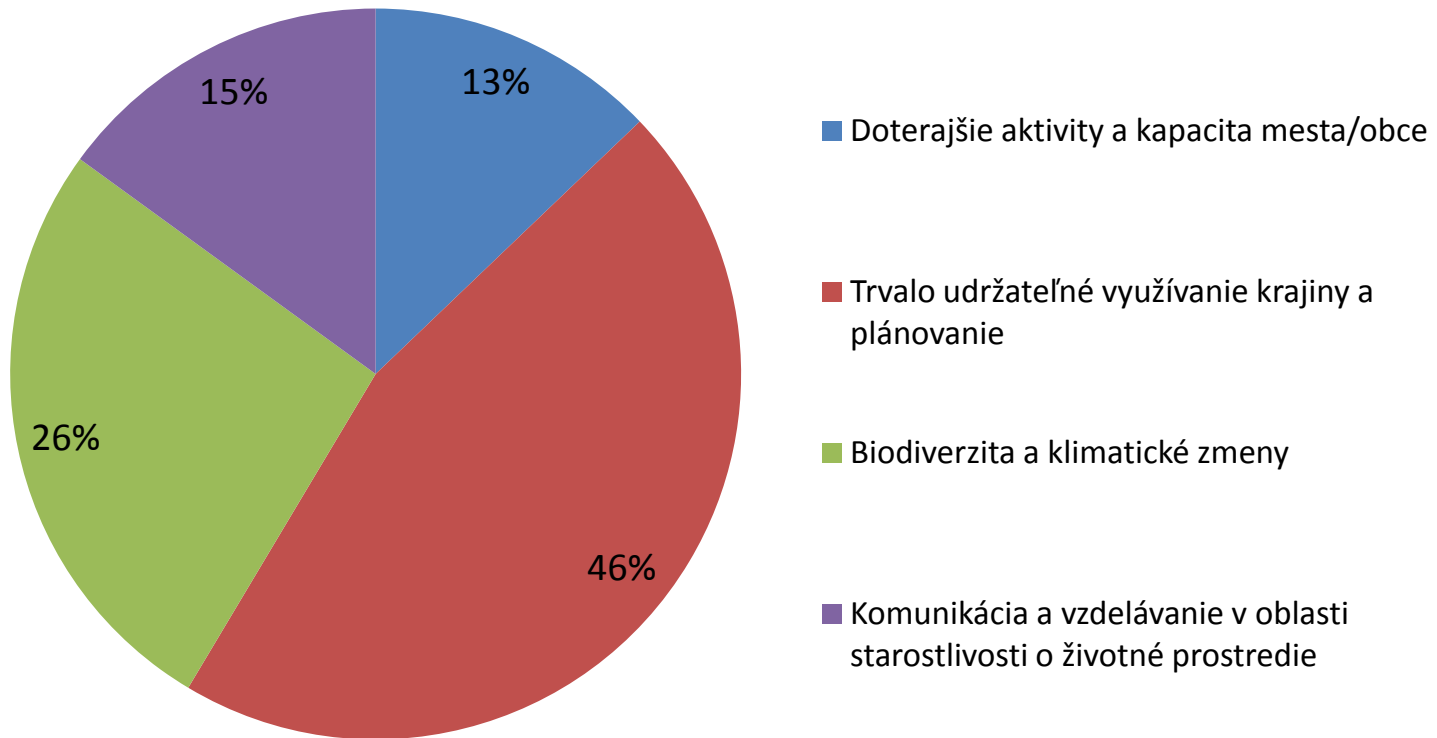
Trvalo udržateľné využívanie krajiny a plánovanie (13)

Komunikácia a vzdelávanie v oblasti starostlivosti o životné prostredie (5)

Biodiverzita a klimatické zmeny (6)

# Dosahovanie bodov v jednotlivých témach

## Percentuálny pomer bodov za jednotlivé témy



# Singapurský index – vyhodnotenie indikátorov

- I1 Počet podujatí zameraných na zvyšovanie povedomia verejnosti v oblasti ŽP organizovaných v meste/ obci za rok?  
– **priemerne 6 podujatí**
- I2 Sú vo Vašom meste/obci občianske združenia zaoberajúce sa ochranou prírody a krajiny? **priemerne 1 OZ**
- I3 Aká časť Vášho mesta/obce má prírodný charakter?  
– **priemerne 52 % (2010 – 34%)**
- I4 Počet a názov zistených chránených a ohrozených druhov rastlín a živočíchov v katastrálnom území mesta/obce:  
– **priemerne 39 druhov (2010 – 34)**
- I5 Aké je zastúpenie verejnej zelene v meste/obci (m<sup>2</sup>/obyv.)  
– **priemerne 94 m<sup>2</sup> / obyv.**

# Vyhodnotenie DOTAZNÍKOVÝCH otázok 1

## Otázky, v ktorých mestá dosahovali vysoké bodové hodnoty

- Máte stratégiu na zapájanie verejnosti do rozhodovacieho procesu v oblasti ochrany prírody a krajiny a územného rozvoja nad rámec legislatívnych požiadaviek? - **68 %** odpovedalo **Áno**
- Organizuje alebo koordinuje Váš obecný/mestský úrad aktivity v oblasti environmentálnej výchovy a vzdelávania? – **77 %** organizuje takého aktivity
- Máte zapracované opatrenia zamerané na znižovanie emisií CO<sub>2</sub> a iných skleníkových plynov v existujúcich plánovacích a rozvojových dokumentoch? – až **91 %** má takého opatrenia zapracované
- Zaoberá sa Vaše mesto/obec (prípadne v spolupráci s ďalšími organizáciami) opatreniami na elimináciu invázných druhov (rastlín a živočíchov)? **63 %** odpovedalo **Áno**

# Vyhodnotenie DOTAZNÍKOVÝCH otázok 2

## Otázky, v ktorých mestá dosahovali nízke bodové hodnoty

- Kúpilo alebo podporilo Vaše mesto/obec kúpu (dlhodobý prenájom, výmena pozemkov) niektorých území s cieľom zabezpečenia ochrany prírody a krajiny? – **76%** zapojených miest a obcí odpovedalo **Nie**
- Uvedte pomer výstavby na zelenej lúke (doteraz nezastavané, voľné plochy) k obnove a rekonštrukcii zanedbaných a spustnutých areálov a plôch: – len u **14 %** zapojených miest a obcí prevládala rekonštrukcia a výstavba na spustnutých plochách nad výstavbou na zelenej lúke
- Máte vypracovaný a schválený osobitný dokument zaoberajúci sa problematikou znižovania emisií CO<sub>2</sub> a iných skleníkových plynov? – len **18 %** zapojených miest a obcí má schválený takýto osobitný dokument alebo ho plánuje vypracovať

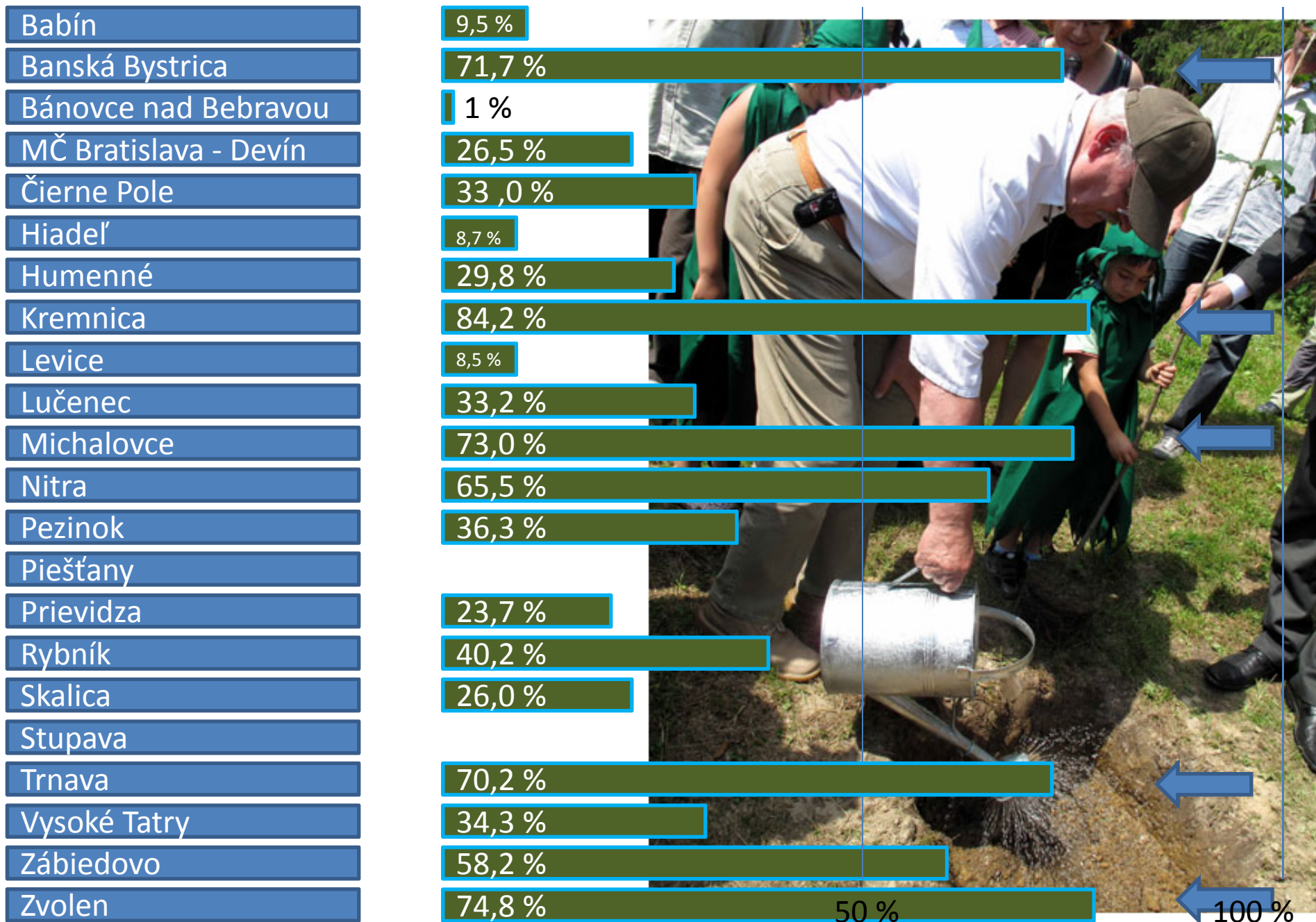
# Mestá – počet uvedených projektov



# Počet bodov získaných za DOTAZNÍKY

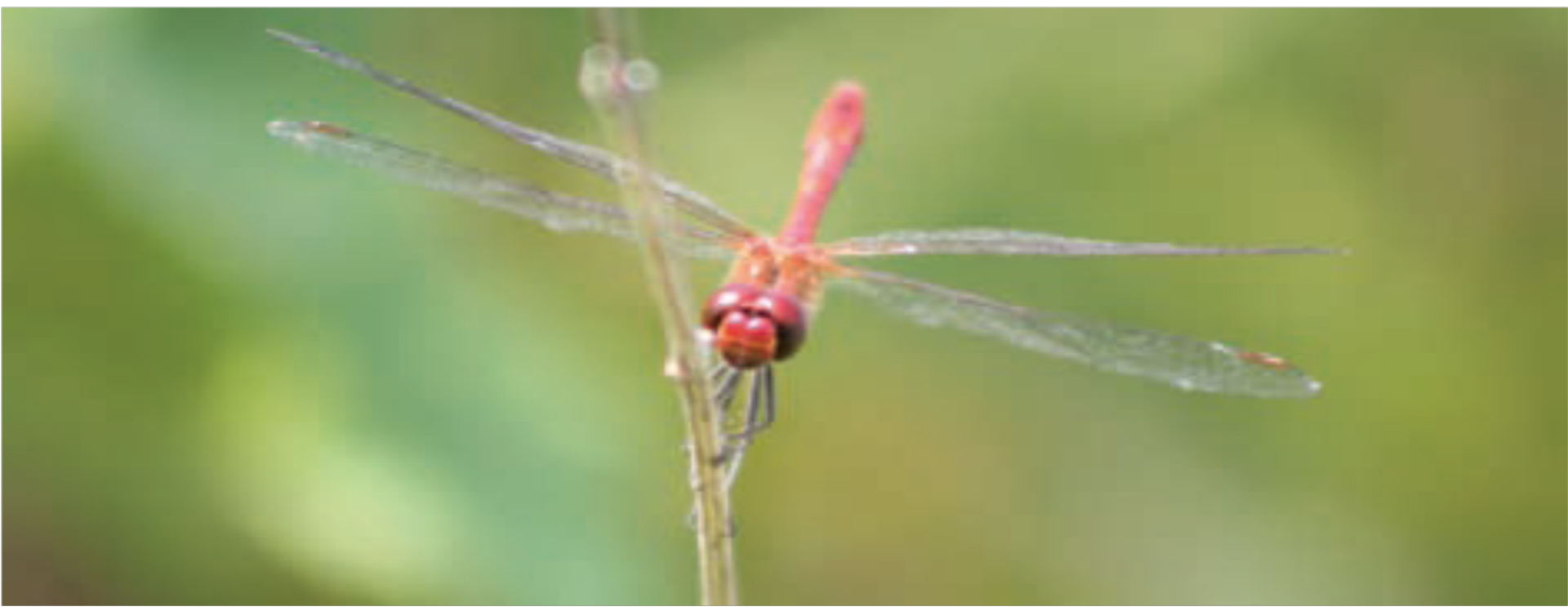


# Počet bodov získaných za PROJEKTY





# Ďakujem za pozornosť



# Pokrytie obyvateľstva projektom v jednotlivých krajinách v r. 2011

Maďarsko

44,3

Nemecko

19,5

Slovensko

11,1

Francúzsko

4,6

Španielsko

2,8

- Tendencia v jednotlivých krajinách, že sa do súťaže zapájajú malé a stredne veľké mestá (podľa počtu obyvateľov)

Hodnoty sú uvedené v percentách



	do 1000 obyv.	1001 - 10 000 obyv.	10 001 - 50 000 obyv.	nad 50 000 obyv.
1	ZÁBIEDOVO (822) 57,3%	KREMNICA (5 337) 72,3%	MICHALOVCE (39 522) 71,1%	NITRA (82 552) 70,9%
2	ČIERNE POLE (311) 36,1%	VYSOKÉ TATRY (4 280) 53,0%	ZVOLEN (42 286) 69,4%	TRNAVA (66 399) 68,1%
3	HIADEĽ (530) 16,2%	RYBNÍK (1 386) 38,8%	LUČENEC (27 314) 42,1%	BANSKÁ BYSTRICA (78 627) 67,8%
4		MČ Bratislava - DEVÍN (1 040) 35,7%	PEZINOK (23 044) 41,7%	PRIEVIDZA (50 387) 43,4%
5		BABÍN (1 409) 34,4%	SKALICA (15 000) 39,3%	
6		STUPAVA (9 467) 31,9%	HUMENNÉ (34 688) 34,6%	
7		UHROVEC (1 560) 22,5%	LEVICE (34 692) 27,8%	
8		TERŇA (1 085) 12,0%	PIEŠŤANY (29 137) 25,8%	
9			BÁNOVCE NAD BEBRAVOU (19 752) 24,2%	
10			MČ Bratislava - KARLOVA VES (34 000) 10,0%	