



**XIV. konferencia s medzinárodnou účasťou:**  
***KRAJINA-ČLOVEK-KULTÚRA***  
***\*10. výročie prijatia Európskeho dohovoru o krajine\****



## **Druhý seminár pre samosprávy miest a obcí:** **Klimatické zmeny a biodiverzita** *14. 05. 2010, ŠVK Banská Bystrica*



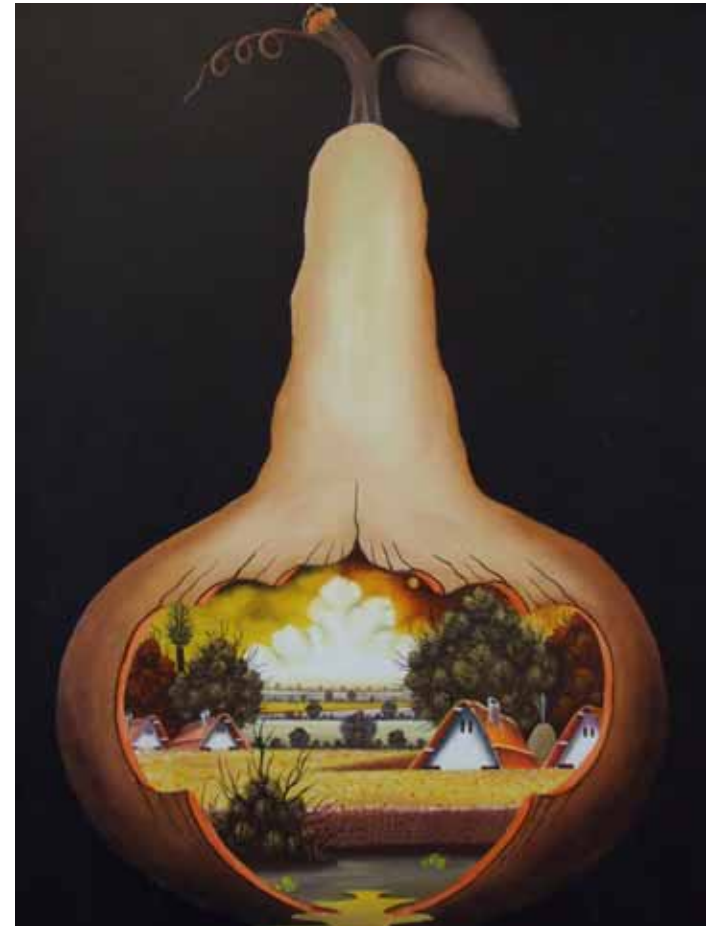
*„Mysliet' globálne –  
konat' lokálne“*

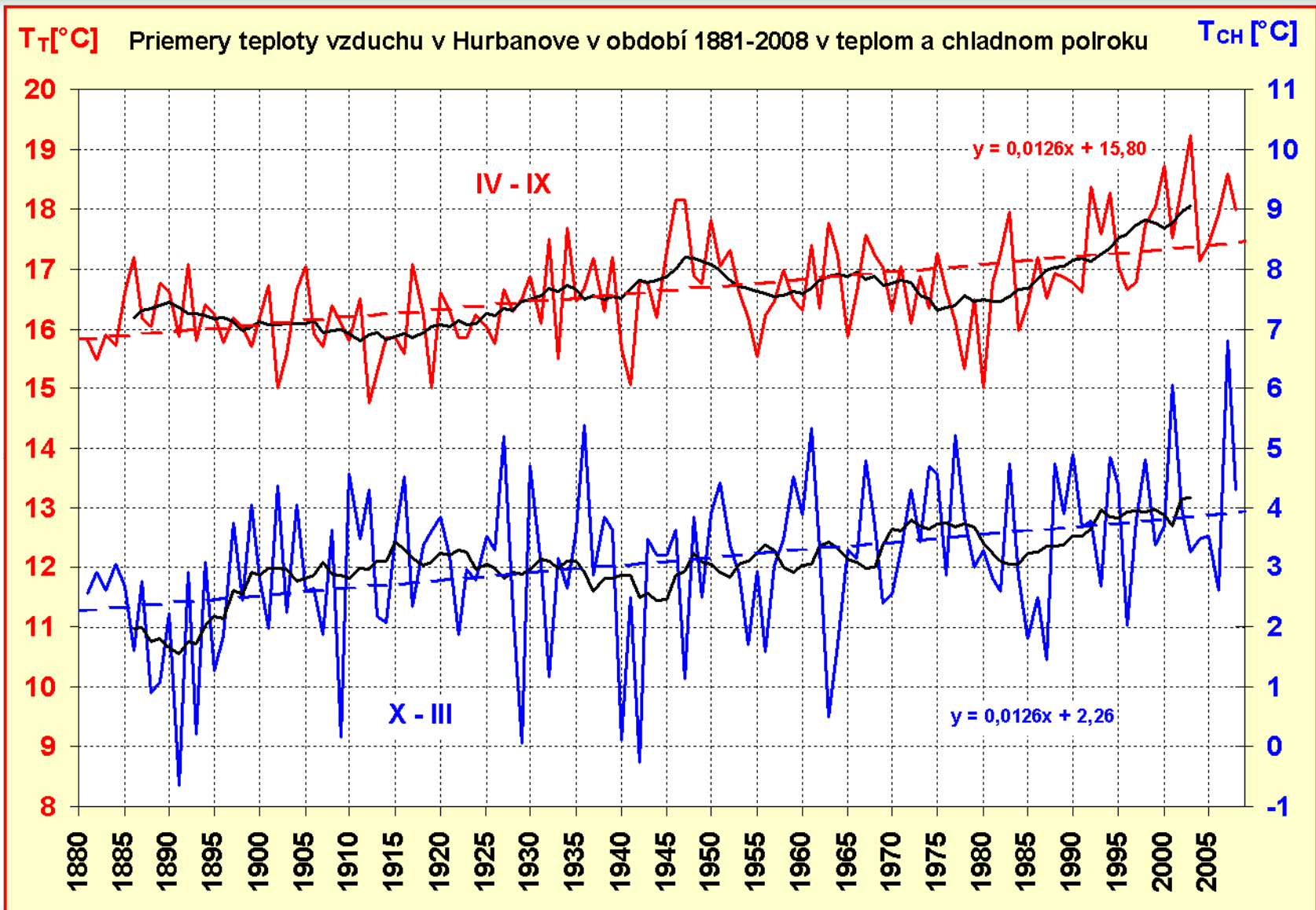
*...v krajinnom priestore*



## ZEM má cca 4,6 mld. rokov...

- **Klíma** sa neustále mení: **glaciály** (100-120 tis. r.)  
a **interglaciály** (10 000 ± 2 000 r.)
- **Paleoklimatológia a proxy údaje:**  
Štvrtohory aspoň 7 potvrdených dôb ľadových...  
Posledná doba ľadová - vrchol pred 22-14 000 rr.  
Druhé klimatické optimum Holocénu 1000 až  
do 1200 n.l. = **stredoveké teplé obdobie**
- Medzi rr. 1430 - 1850 = všeobecné ochladenie
- V období rr. 1880 - 1940 = postupné otepľovanie;
- Po r. 1980 veľmi výrazné



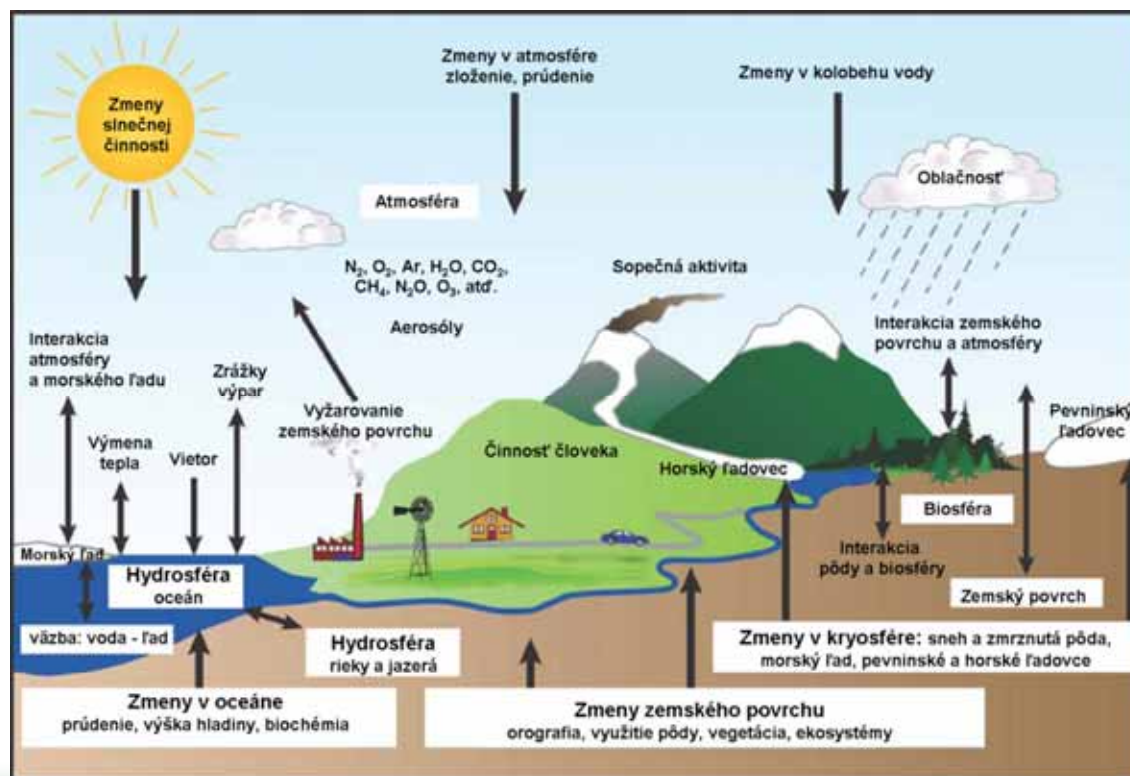


**Prirodzený skleníkový efekt atmosféry - od počiatku existencie Zeme.**

Predstavuje oteplenie o 33 °C.

Najdôležitejším skleníkovým plynom je vodná para ( $\text{H}_2\text{O}$ ), ktorá sa na ňom podieľa približne **36-70 %**;

Nasleduje oxid uhličitý ( $\text{CO}_2$ ) s 9-26 %, metán ( $\text{CH}_4$ ) so 4-9 % a ozón ( $\text{O}_3$ ) s 3-7%.



## **Najpohyblivejšia je fauna:**



**závažná je rýchlosť súčasných zmien**

## Klimatické modely - ďalšie možné dopady:

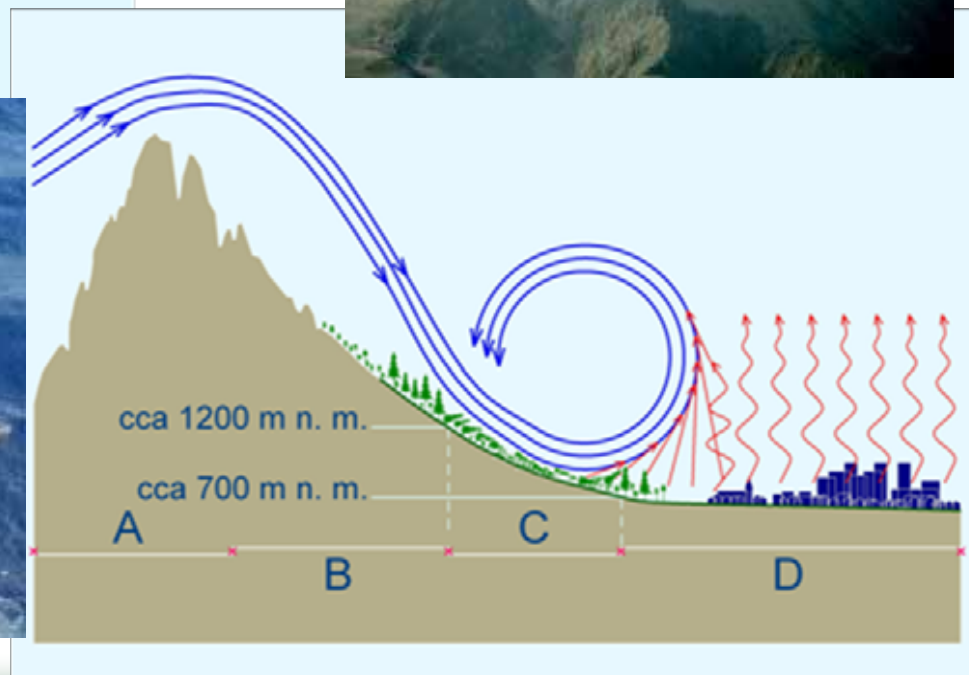
- výrazný ústup a deštrukcia **horských ľadovcov**: dostupnosť vody v riekach;
- výrazný ústup rozšírenia morského polárneho zaľadnenia Arktídy: zmenšovanie hrúbky **morského ľadu**;
- roztápanie **kontinentálnych ľadovcov** (Antarktída, Grónsko) + zvyšovanie **T morskej vody**: nárast hladiny svetového oceánu (v súčasnosti o viac ako 3 mm ročne);
- ústup a **deštrukcia permafrostu**: nestabilita pôdy, hnilobné procesy, nárast emisií metánu - (pozitívna spätná väzba);
- vyššia intenzita a vyššia početnosť výskytu **extrémnych a nebezpečných javov počasia**, akými sú búrky, povodne, víchrice, prípadne tropické cyklóny; + postupné zväčšovanie plochy takto postihnutých území;
- **poľnohospodársku produkciu** celkovo znížia najmä častejšie záplavy a dlhšie obdobia sucha;
- väčšie rozšírenie **infekčných chorôb**, zväčšia sa zdravotné riziká v dôsledku častejšieho výskytu horúčav, sucha a povodní,
- **teplotný stres**: zníženie stability prírodných ekosystémov, napríklad aj v dôsledku častejších požiarov a pod.,

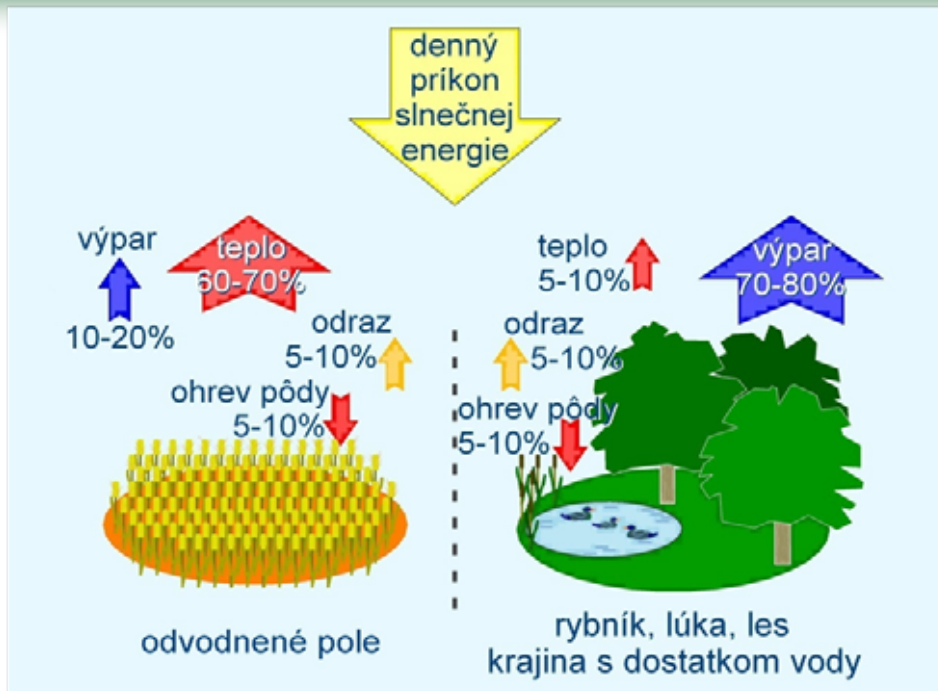


- zmeny v **kvalite ekosystémov**: pokles biodiverzity; pri zvýšení priemernej globálnej teploty vzduchu o 1,5 až 2,5 °C hrozí bezprostredné vymretie približne 20-30 % druhov rastlín a živočíchov;
- predlžovanie dĺžky vegetačného obdobia, jarné obdobie nastupuje čoraz skôr, zrýchľuje sa **migrácia** mnohých živočíšnych druhov
- vyššia **kyslosť oceánov**: zásadný - negatívny vplyv na **morské ekosystémy**;



zrážková činnosť  
v horských  
oblastiach rastie







**ZELENÉ ZÁHRADY  
NA PLOCHÝCH  
STRECHÁCH  
MÔŽU ZNÍŽIŤ ODTOK  
DAŽĐOVEJ VODY  
NA NULU A  
VŠETKU SPADNUTÚ  
DAŽĐOVÚ VODU  
VYPARIŤ A TÝM  
ZLEPŠOVAŤ  
MIKROKLÍMU**



akzent media

**„V Avione môžem  
vyhrať niečo veľké.  
Neviem čo.“**

IDE O VEĽA  
[www.vyhrajteavione.sk](http://www.vyhrajteavione.sk)

# *Kde hľadať spojencov?*

